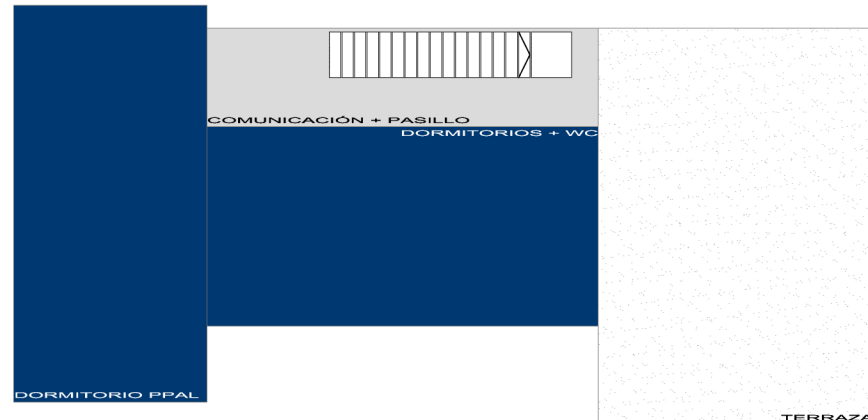
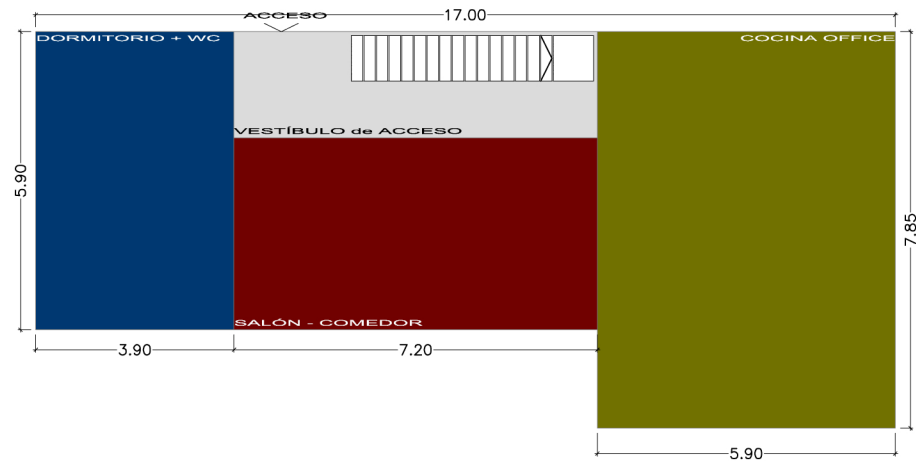


PLANTA BAJA



PLANTA PRIMERA
ESTUDIO de VIVIENDA vitaleLOFT
SUP. CONSTRUIDA MÓDULOS = 195 M2 + 45 M2 terraza

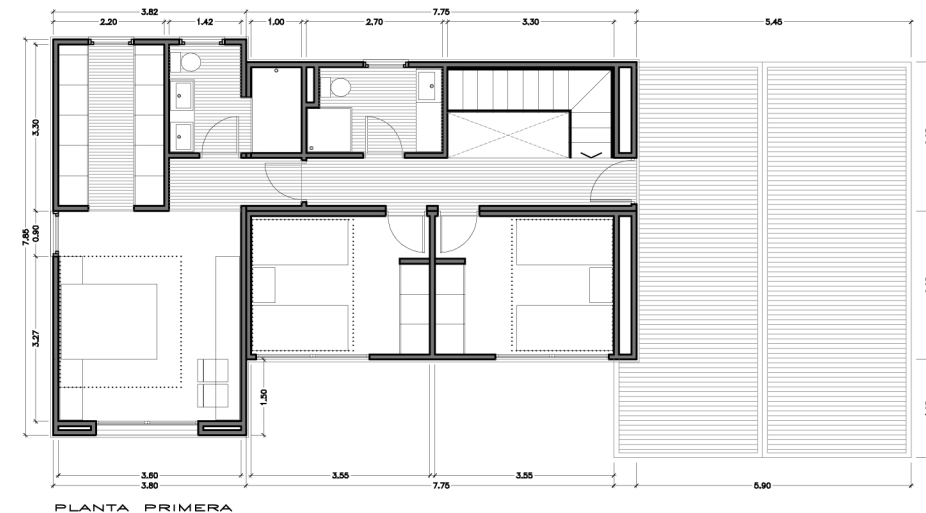
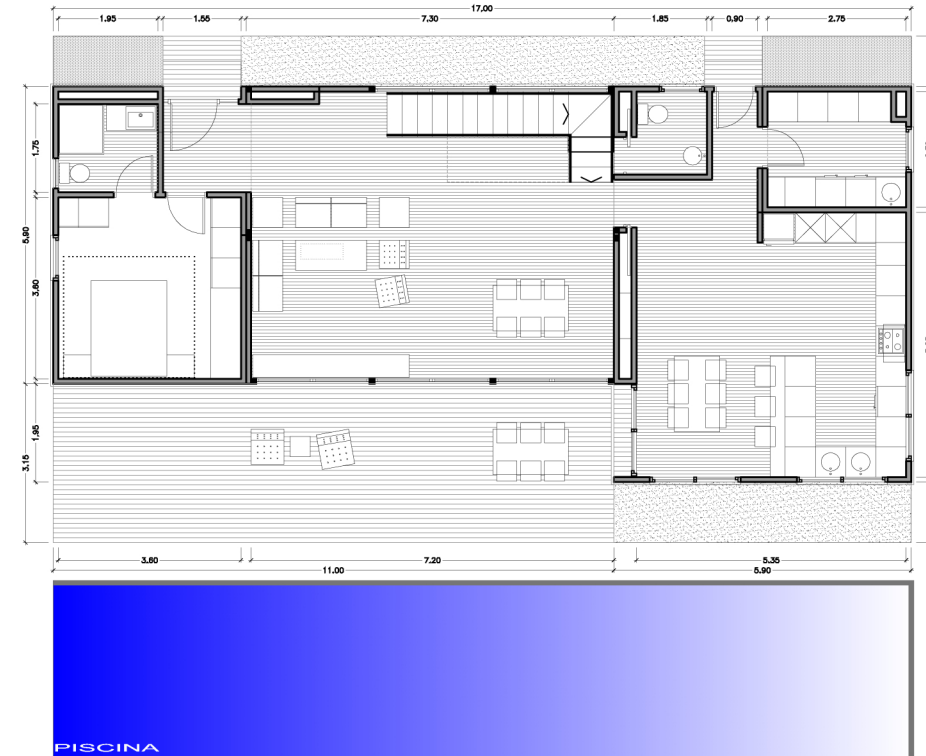
PROGRAMA

- PLANTA BAJA**
 VESTIBULO
 HABITACION + WC
 SALÓN
 COMEDOR
 COCINA + OFFICE
 DESPENSA + ZONA LAVADERO
 ASEO
 PISCINA
- PLANTA PRIMERA**
 DORMITORIO 01
 WC
 DORMITORIO PPAL. + WC PPAL.
 TERRAZA

la vivienda es un esquema en L en planta baja con un gran salón que se convierte en hall, comedor y distribuidor organizando los diferentes espacios de la vivienda, la zona de día queda en planta baja y la zona de descanso en la planta superior, la cocina con un gran office toma su importancia por sus grandes dimensiones, el cambio de costumbres en la vida moderna hace que los propietarios busquen un espacio de grandes dimensiones estableciendo un uso prioritario en el día a día. también buscando la comodidad se pide para completar el programa una habitación de invitados en la planta de acceso,

escala 150

PLANTA BAJA



PLANTA PRIMERA
vitaleLOFT 215 modelo 01
sup. CONSTRUIDA = 195,00 M2 + 45,00 M2

6,0 MÓDULOS

escala 150

el acceso a la vivienda se produce por la parte trasera del bloque encontrándonos inmediatamente con el espacio protagonista en el que se convierte el salón que a su vez se vuelca en la terraza compartiendo el espacio exterior como si del interior se tratara, en nuestros proyectos damos importancia a los recorridos dentro de la casa provocando el cruce de vistas y los fondos de perspectiva según caminemos por su interior de una estancia a otra.

en la parte superior, se encuentran las habitaciones donde la habitación principal toma un protagonismo especial por su superficie, localización y orientación, todas ellas dominando las vistas y en definitiva toda la parcela.

como siempre buscamos complacer a los futuros propietarios con algo especial y espacial, con un proyecto digno y honesto con los tiempos que vivimos y sobre todo con el espíritu que *vitaleLOFT* quiere imprimir a todas sus propuestas de arquitectura modular.