



vivienda VITALE

DISTRIBUCIÓN/USOS y BOCETOS

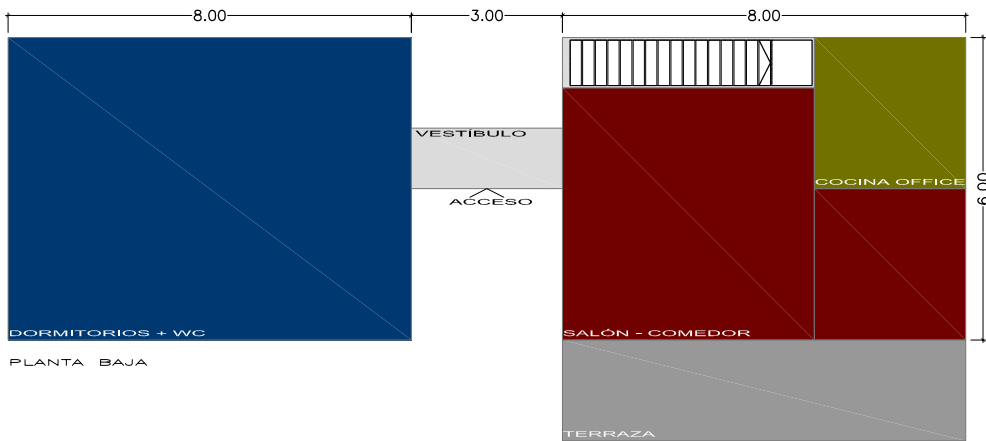
PROGRAMA

PLANTA BAJA

- VESTIBULO
- SALÓN
- COMEDOR
- COCINA + OFFICE
- DORMITORIO PPAL. + WC PPAL.
- DORMITORIO 01
- WC
- PORCHE / TERRAZA

PLANTA PRIMERA

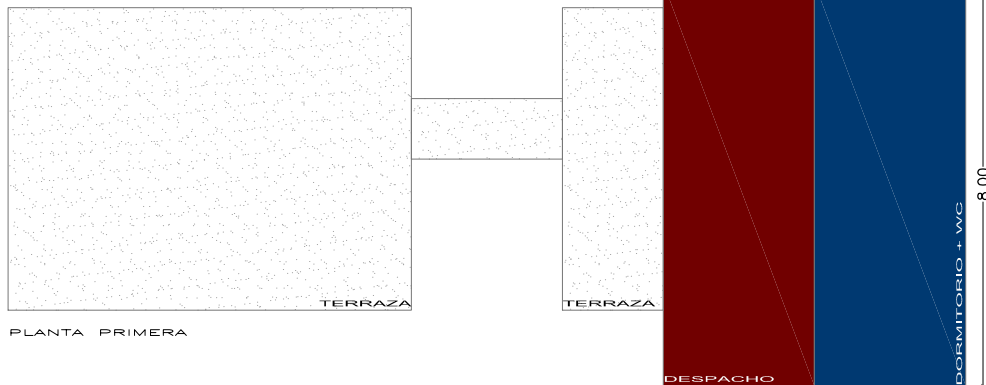
- DORMITORIO 02
- SALA / DESPACHO
- WC
- TERRAZAS



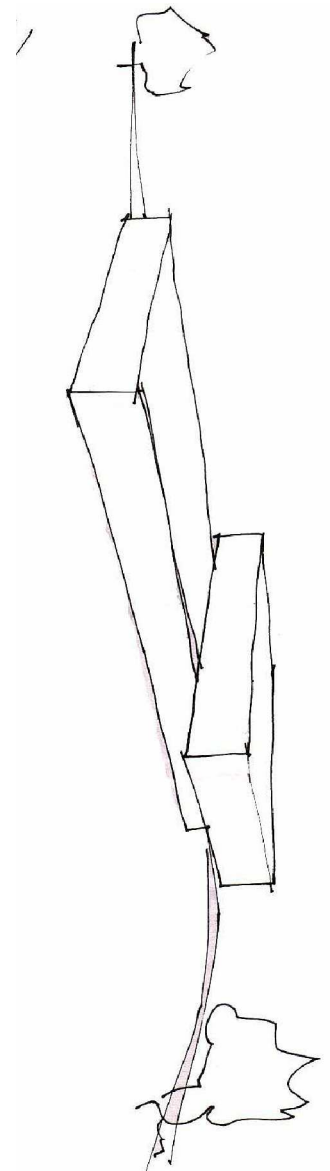
PLANTA BAJA

el proyecto es un esquema lineal en planta baja con un acceso centrado que divide los usos de la vivienda en dos partes iguales y pasa a ser el puente de conexión entre la zona de día y la de noche.

en la planta primera perpendicular a la pastilla de la planta noble nos encontramos con el estudio y la tercera habitación que componen el programa y que forman un mirador que a su vez se convierte en porche, espacio de protección del salón y el comedor que dominan la totalidad de las vistas hacia la parcela



PLANTA PRIMERA



escala 150



